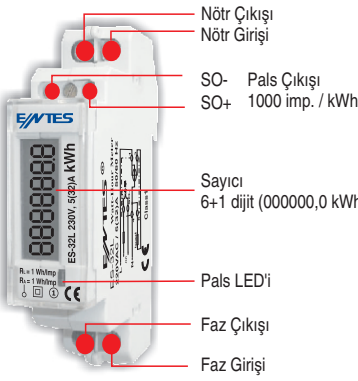
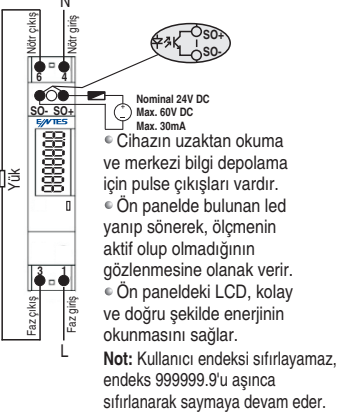


## LCD'li WATT-SAAT METRE (TEK FAZLI) ES-32L

### Ön Panel



### Bağlantı Şeması



### Watt-Saat Metre

Daha az maliyet için doğru enerji yönetimi çok önemlidir. Enerjinin doğru ölçülmesi ve doğru analiz edilebilmesi için yapılan ölçümün kesin doğru olması şarttır. ES-32L tek fazlı sistemlerde aktif watt-saat tüketimini doğrudan ve hatasız olarak ölçer ve toplam watt-saat tüketimini gösterir. Cihazın en önemli özellikleri güvenilirlik, küçük ebatlı, hafif, modern tasarımlı ve kurulumunun kolay olmasıdır.

### Uyarılar

- ES-32L bağlantısını, bağlantı şemasında gösterildiği şekilde dikkatle yapınız.
- ES-32L herhangi bir rutin bakım gerektirmemektedir.
- Cihazın devreye alınması, bakımı ve işletilmesi yetkili kişiler tarafından yapılmalıdır.
- Cihazın içini açmayınız. İçinde kullanıcıların müdahale edebileceği parçalar yoktur.
- Bu cihazı gerçek amacı dışında bir amaçla kullanmayınız.
- Cihazınızı çalıştırmadan önce bütün klemens bağlantılarının doğru olduğundan emin olunuz.
- Cihazınızla ilgili her türlü servis hizmeti için satıcınızla bağlantı kurunuz.
- Cihazınız, yanlış montaj sonucu arızalanmış ise,  
• Doğal afetler (yangın, yıldırım, vb.) sonucu arızalanmış ise,  
• Cihazın içine sıvı girmesi veya herhangi bir nedenle sıvı ile temas etmesi durumunda,  
• Cihaz tamir edilmeye çalışılmış ya da cihazın yazılımına müdahale edilmiş ise,  
• Cihaz üzerindeki seri numarası tahrip edilmiş ise,  
• Cihaz yanlış ve dikkatsiz kullanım sonucunda yıpranmış ve arızalanmış ise,  
• Cihaz, Entes firmasının sorumluluğu dahilinde olmayan nakliyat esnasında, yıpranmış veya arızalanmış ise oluşan arıza durumlarından Entes A.Ş. sorumlu olmayacaktır.

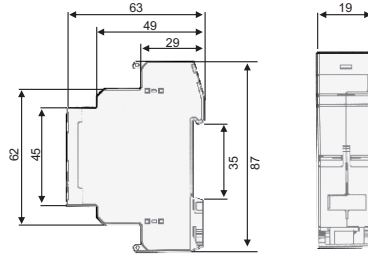
Pek çok uygulama alanı bulunan ES-32L'nin en çok tercih edilen uygulama alanları:

- Alışveriş merkezleri, Havaalanları, Tren istasyonları
- Holdingler, Fabrikalar, Mağazalar
- Apartmanlar, Siteler, Oteller, Hastaneler, Okullar
- Kamp alanları, Tatil köyleri, Marinalar vb.
- Endüstriyel Sergi Salonları ve Yerel Ticaret Fuarları

### Teknik Özellikleri

İşletme Gerilimi (Un)	: Lütfen cihaz etiketlerine bakınız.
İşletme Frekansı	: 50/60 Hz.
Nominal Akım (In)	: 5 (32) A
Akım Aralığı ( I )	: 0.02-32A
Doğruluk	: Sınıf 1
Güç Tüketimi	: < 2 VA
Gösterge	: 6+1 dijiti = 999999,9 kWh
Endeksin bellekte kalma süresi	: > 40 yıl
Pals LED'i	: Akım>0.02A iken tüketilen enerji ile orantılı olarak yanıp sönür.
Darbe (Pals) Çıkışı	: 1000 Pulse / kWh
Çıkış Özelliği	: Optik izolasyonlu NPN transistör
Darbe (Pals) genişliği	: 20 mS.
Çalışma Sıcaklığı	: (-20 °C) - (+65 °C)
Kablo Kesiti	: 4 mm <sup>2</sup>
EMC / Kirlilik Dayanıklılık	
Surge Gerilim Testi	: 4 kV 1.2 / 50 µs. (IEC 1000-4-5)
Burst Testi	: 4 kV (IEC 1000-4-4)
Montaj	: Standart ray montaj (DIN EN60715 standardına uygun)
Ağırlık	: 60 gr. (paket hariç)
EN62053-21 standardı ile uyumludur.	

### Boyutlar



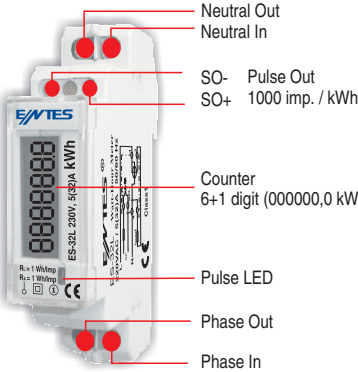
**NOT:** Tüketilen elektrik enerjisinin fiyatlandırılması amacıyla kullanılamaz.

"Bu ürün, 30.05.2008 tarih ve 26891 sayılı resmi gazetede yayımlanan EEE Yönetmeliğinin Madde 2 ve Ek-1A madde 9 kapsamındadır."

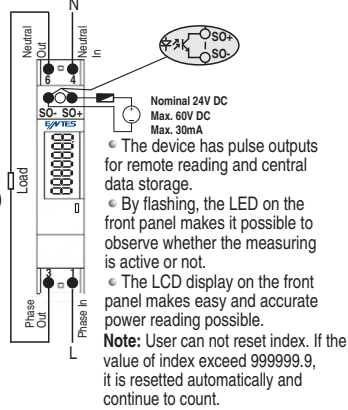
A4264/Rev.5

## WATT-HOUR METER with LCD (SINGLE PHASE) ES-32L

### Front Panel



### Connection Diagram



### Watt-Hour Meter with LCD

In today's world, Efficient Power Management is very important for low-cost. Measuring process must have been fulfilled with certain accuracy for precise analysing and measuring the energy. ES-32L measures the active watt hour consumption directly and error free in single phase systems and it shows the total watt hour consumption. The most important features of the device are its reliability, small size, light weight, modern design, and easy installation.

### CAUTIONS

- Connect the ES-32L's terminals as shown in connection diagram.
- ES-32L does not require any periodical maintenance.
- Installing, repairing and operation should be performed by authorized person.
- Do not open the device. It does not include any parts that can be handled by users.
- Do not use the device out of its purpose.
- Before operating your device, make sure that all connections are made properly.
- Please contact your dealer for any type of service required.
- Entes A.Ş. will not be responsible,  
• if your device fails because of improper installation.  
• if your device fails because of natural disasters (fire, lighting, etc.).  
• if your device fails because of liquid penetration into the device or contact to any liquid for any reason.  
• if the device or its software is interfered for any purposes.  
• if the serial number on the device is damaged.  
• if the device is out of order because of improper and careless use.  
• if the device is out of order detected during transportation out of Entes's responsibility.

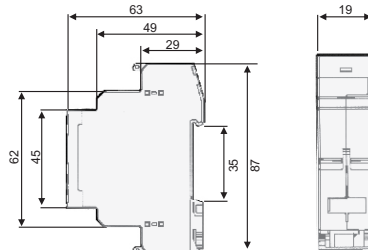
Some applications of ES-32L are:

- Factories
- Shopping Malls
- Airports
- Railway Stations
- Stores
- Building Complexes
- Hotels
- Hospitals
- Schools
- Holiday Villages
- Marinas
- Industrial Exhibition Halls.

### Technical Specifications

Operating Voltage (Un)	: Please look at labels on the device.
Operating Frequency	: 50/60 Hz.
Rated Current (In)	: 5 (32) A
Current Range ( I )	: 0.02-32A
Accuracy	: Class 1
Power Consumption	: < 2 VA
Display	: 6+1 digit = 999999,9 kWh
Data retention duration	: > 40 year
Pulse LED	: When the current is more than 0.02A it blinks proportional to the consumed energy.
Pulse Out	: 1000 Pulse / kWh
Out Feature	: Optical isolated NPN transistor
Pulse out width	: 20 mS.
Operating Temperature	: (-20 °C) - (+65 °C)
Cable Section	: 4 mm <sup>2</sup>
EMC / Pollution Stability	
Surge Voltage Test	: 4 kV 1.2 / 50 µs. (IEC 1000-4-5)
Burst Test	: 4 kV (IEC 1000-4-4)
Installation	: Standart DIN mount (DIN EN60715)
Weight	: 60 gr. (excluding the packet)
It is compatible with EN62053-21 standart.	

### Dimensions:



**Note:** Should not be used for billing purposes.

A4264/Rev.5